

ZAUNPV MONTAGEPAKET ANGEWINKELT

FÜR DOPPELSTABMATTENZÄUNE

Scannen Sie den QR-Code für
die Installationsanleitung



ZUBEHÖRLISTE

Auspacken, montieren und Modul einhängen! Das ZaunPV Montagepaket beinhaltet Werkzeug, Edelstahl-Kleinteile wie Schrauben und Muttern, sowie Stahlhalter.

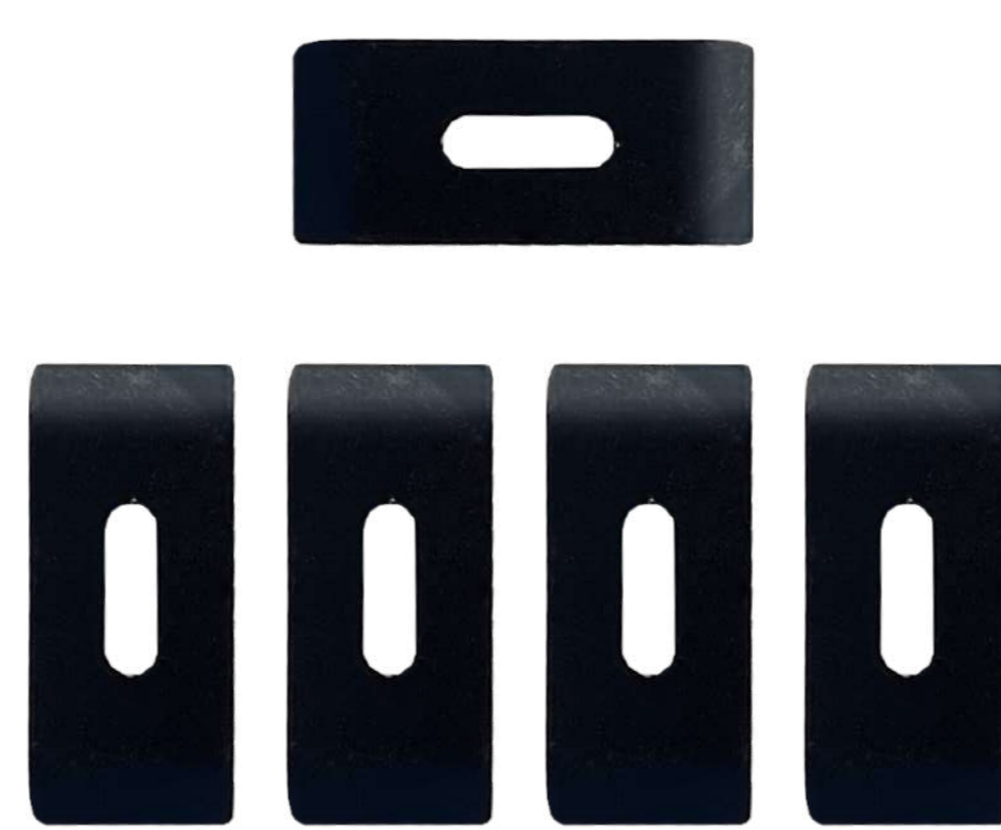
Distanzstück x2



U-Halter x2



Konterblech x5



Winkelschlüssel
& Maulschlüssel



Schrauben & Muttern



(Stückzahl Bauteile pro PV-Modul)

ZaunPV MONTAGEPAKET ANGEWINKELT

INSTALLATIONSÜBERSICHT

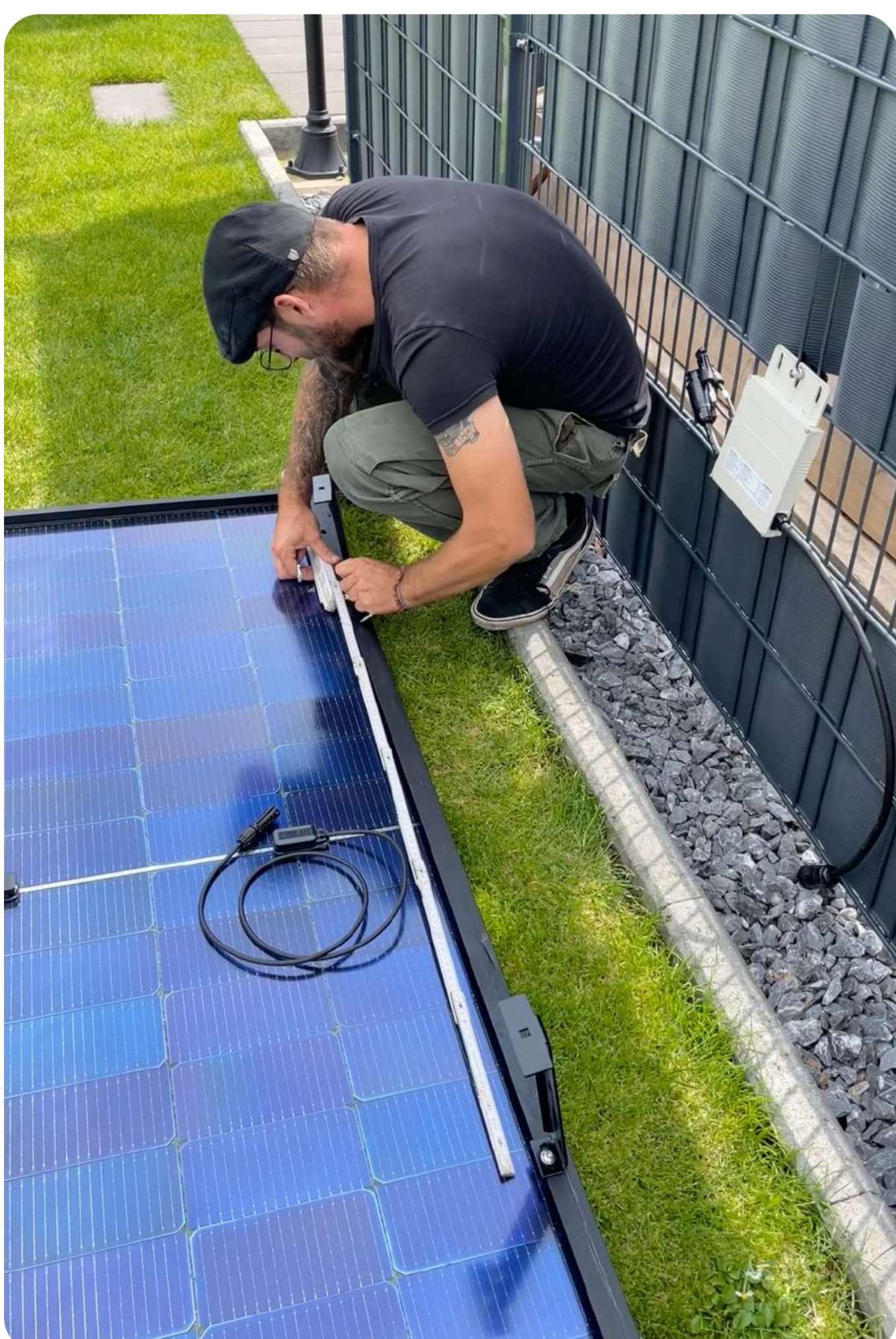
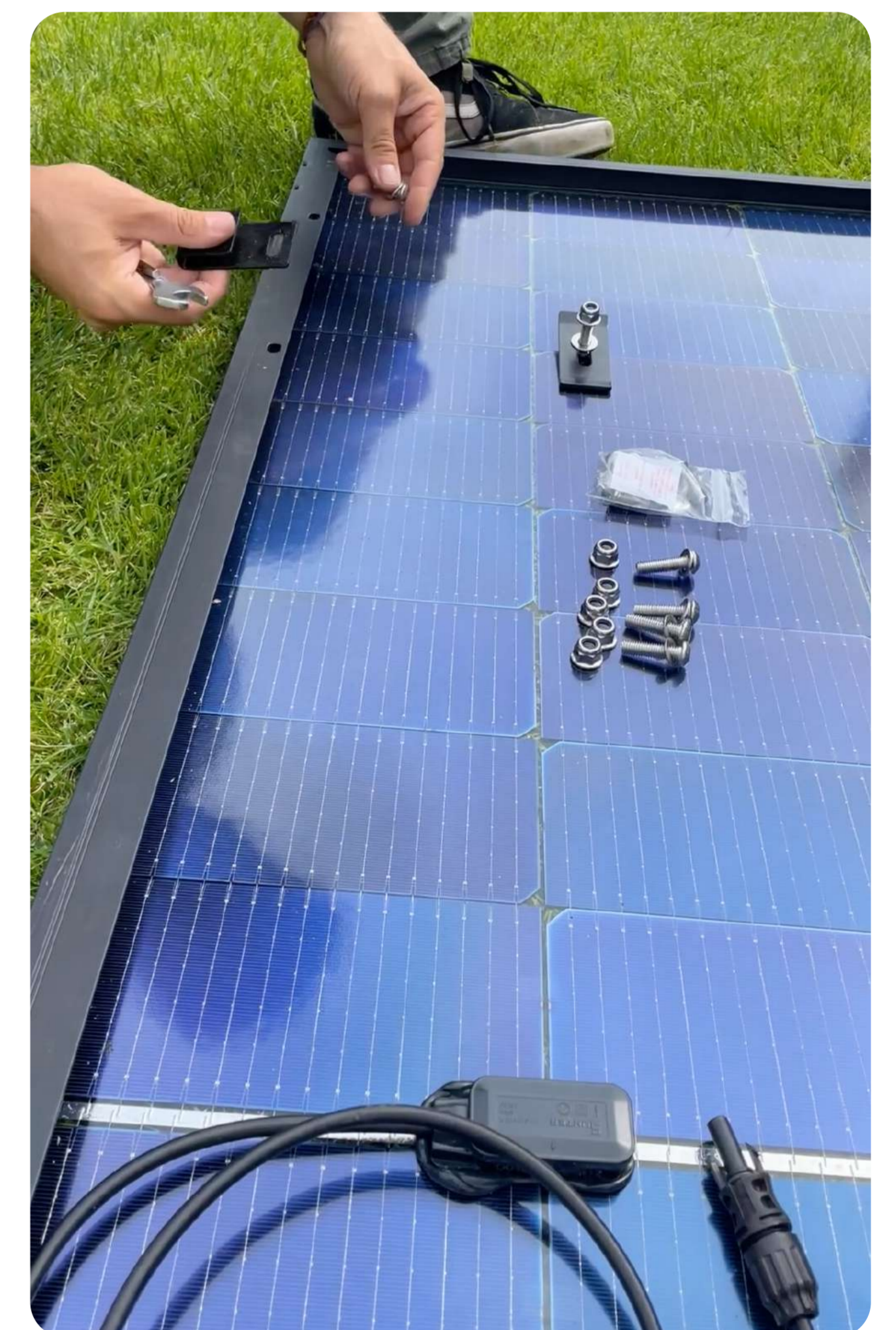


- 1** Für eine waagerechte Montage Ihrer PV-Module am Zaun, entfernen Sie zuerst die obere Reihe Sichtschutzstreifen, an die Sie die oberen Modul-Halterungen befestigen möchten. Das Modul ist in diesem Fall etwa 1,13 Meter lang. Messen Sie 1,13 Meter vom oberen Befestigungspunkt aus und entfernen Sie die entsprechende darunterliegende Sichtschutzstreifenreihe.

Stellen Sie vor der Montage sicher, dass ihr Doppelstabmattenzaun über Windlast fähige Pfosten mit Fundamenten z.B. aus Beton verfügt. Solche Pfosten mit Fundamenten werden bei handelsüblichen Doppelstabmattenzäunen mit Sichtschutzstreifen eingesetzt. Alternativ rüsten Sie die Pfosten nach.

TIPP

- 2** Legen Sie das PV-Modul mit der Rückseite nach oben auf eine geeignete Arbeitsfläche, sodass die Langlöcher des Rahmens zugänglich sind. Stellen Sie sicher, dass die Halterungen aus pulverbeschichtetem Stahl, sowie die dazugehörigen Kleinteile wie Schrauben und Unterlegscheiben etc. bereitliegen. Pro PV-Modul benötigen Sie 2 x Distanzstücke für die untere Reihe und 2 x U-Halter zum Einhängen für die obere Reihe.



- 3** Messen Sie den Abstand zwischen den Halterungen, bevor Sie sie am Modul befestigen. Es ist wichtig, dass der Abstand zwischen den beiden Teilen 100cm oder ein vielfaches von 5cm beträgt. Dies gewährleistet eine saubere Anbringung gemäß der Maschung am Doppelstabmattenzaun.

TIPP

Vergewissern Sie sich, dass das PV-Modul, sowie der Wechselrichter mindestens 30 cm über dem Boden montiert wird, um Verschmutzungen und Verschattung durch Wildwuchs zu vermeiden.

ZaunPV MONTAGEPAKET ANGEWINKELT

INSTALLATIONSÜBERSICHT

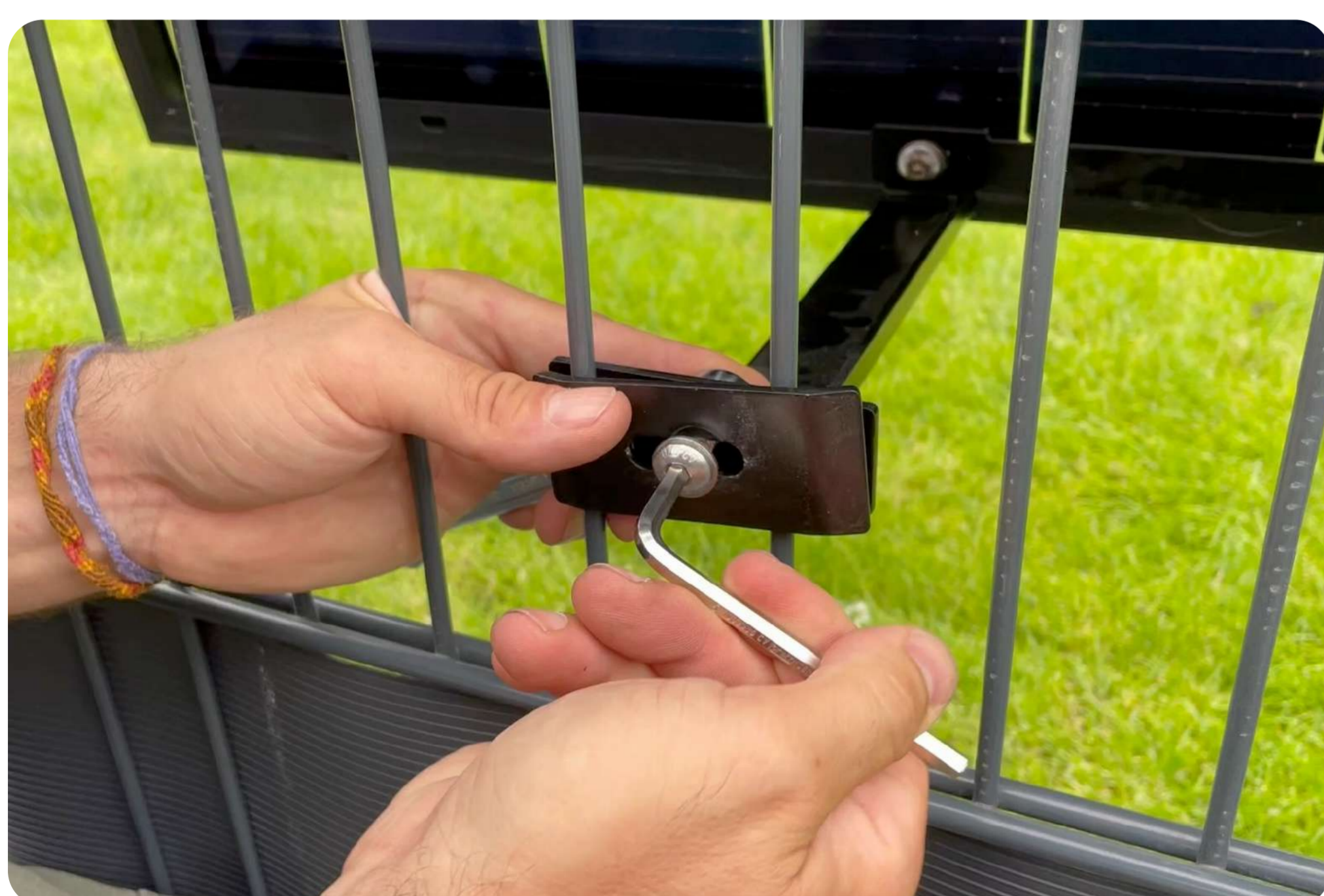
DIEBSTAHLSCHUTZ

Zusätzlich beigelegt sind optional einsetzbare Einweg-Sicherheitsschrauben. Diese können festgezogen, aber nicht wieder zerstörungsfrei gelöst werden!



- 4** Befestigen Sie die 2 x U-Halter an den Langlöchern oben am PV-Modul und 2 x Distanzstücke unten. Verwenden Sie kurze 20-mm-Schrauben, um die Halterungen am Modul anzubringen. Richten Sie die Stahlhalterungen aus und sichern Sie sie mit der mitgelieferten Flanschmutter. Ziehen Sie die Schrauben von oben leicht mit einem Akkuschauber oder einem geeigneten Werkzeug an. Wiederholen Sie diesen Vorgang, bis alle Halterungen leicht angezogen sind.

- 5** Nachdem die Stahlhalterungen am Modul ausgerichtet und gesichert wurden, können Sie das Modul in der dafür vorgesehenen Höhe einhängen.



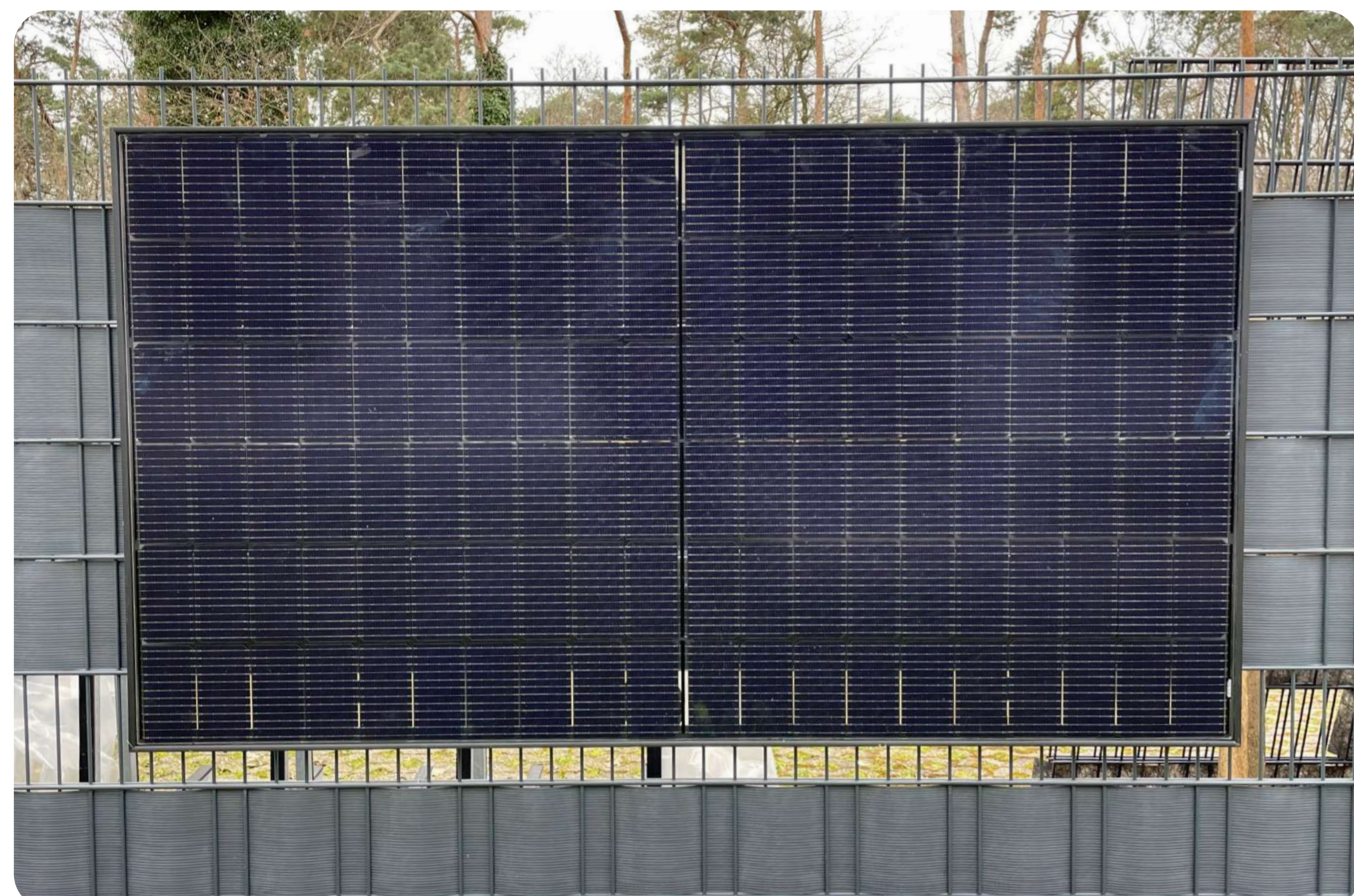
- 6** Sichern Sie nun die Halterungen mit den Konterblechen. Nehmen Sie das Konterblech und führen Sie die längere 30 mm Rundkopfschraube durch das Langloch. Ziehen Sie es mit einer Schraube und einer Unterlegscheibe fest. Ein Winkelschlüssel mit ISK-5 Antrieb ist beigelegt. Verwenden Sie den mitgelieferten Ringmaulschlüssel, um die Flanschmutter mit Sperrverzahnung auf der Rückseite anzuziehen. Wiederholen Sie den Vorgang mit den anderen Halterungen und richten Sie sie gegebenenfalls entlang der Langlöcher aus.



ZaunPV MONTAGEPAKET ANGEWINKELT

IHR ZAUN HAT SICHTSCHUTZSTREIFEN?

Bevor Sie die Halterungen T-Halter und TL-Halter installieren, ziehen Sie die Sichtschutzstreifen von den Reihen ab, an denen die Halterungen montiert werden sollen. Nach der Montage können Sie die Streifen bei Bedarf leicht versetzt wieder einfädeln, wie in der Abbildung dargestellt.



OPTIONALE BEFESTIGUNG DES MIKROWECHSELRICHTERS



Halten Sie den Wechselrichter fest und hängen Sie ihn in das vorgesehene Langloch ein. Ziehen Sie anschließend die Schraube fest, bis der Mikrowechselrichter sicher befestigt ist.

Nehmen Sie den Konterblech und führen Sie die längere Rundkopfschraube durch das Langloch. Stecken Sie nun eine Karosseriescheibe auf die Schraube und decken Sie sie mit einer Flanschnutter ab.

