

Indirekt beheizter Edelstahlstandspeicher mit fest eingeschweißtem Glattrohrwärmetauscher zur Trinkwassererwärmung. Montagefreundliche Konstruktion. Kombinierbar mit allen modernen Heizungsanlagen. Ausgerüstet mit Anschlüssen für Thermometer und Temperaturfühler/Thermostat.

Technische Daten

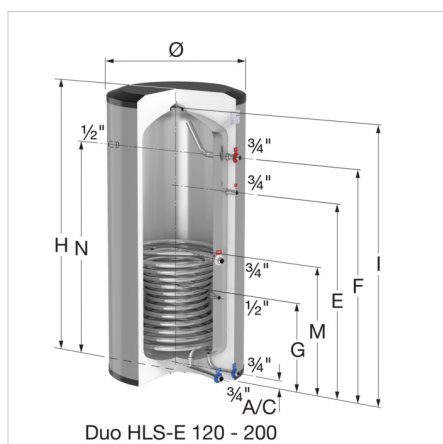
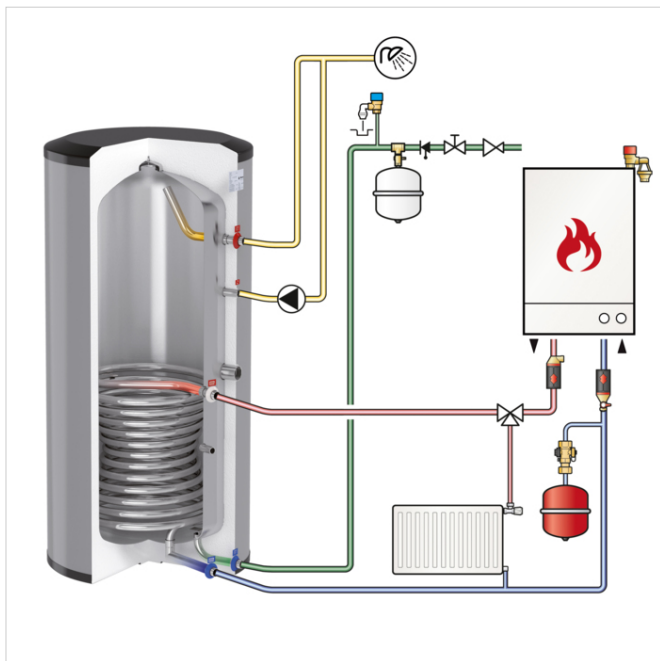
- Zulässiger Betriebsüberdruck: Rohrschlange/Speicher 40 bar/10 bar.
- Zulässige Betriebstemperatur: Rohrschlange/Speicher 130 °C/95 °C.
- Behälter und Wärmetauscher aus sehr hochwertigem rostfreien Edelstahl 1.4521 mit ausgezeichnetem Korrosionswiderstand.
- Obere Reinigungsöffnung: 80,5 x 97 mm.
- Dämmung:
 - Standardfarben: weiß und silber.
 - Wärmedämmung: schwarze, direkt geschäumte Styroporisolierung mit Polypropylendeckschicht (Brandklasse B2).



Beschreibung	FlexTherm DUO HLS-E 120L + iso. Weiss	
Bestell- nummer	19900	
GTIN	08712874199002	
Model	<u>FlexTherm Duo HLS-E 120 - 500</u>	
Nenn- inhalt [l]	119	
Abmessungen *	Ø [mm]	595
	H [mm]	994
	Kippmaß [mm]	1116
Farbe Isolierung	weiß	
Gewicht [kg]	23	

* Abmessungen inklusive Isolierung.




Anschlussschema FlexTherm Duo HLS-E 120 - 500

Typ	Abstand Boden bis Anschlussmitten						
	A/C [mm]	M [mm]	D [mm]	E [mm]	F/N [mm]	G [mm]	I [mm]
FlexTherm Duo HLS-E 120	50	390	-	618	748	293	933
FlexTherm Duo HLS-E 150	50	450	-	808	938	353	1123
FlexTherm Duo HLS-E 200	50	553	-	1110	1240	378	1425
FlexTherm Duo HLS-E 300	53	658	798	1028	1278	458	1728
FlexTherm Duo HLS-E 400	55	690	745	1228	1413	490	1613
FlexTherm Duo HLS-E 500	55	690	745	1523	1723	490	1923

Technische Daten FlexTherm Duo HLS-E 120 - 1000

Spezifikationen	FlexTherm Duo HLS-E							
	120	150	200	300	400	500	750	1000
Heizfläche Rohrschlange [m ²]	0,57	0,66	0,91	1,32	1,59	1,59	2,25	2,25
Dauerleistung (DIN 4708) [kW]	29	33	42	65	85	85	130	130
Brauchwasserdurchsatz (10 - 45 °C) [l/h]	712	810	1031	1596	2088	2088	3193	3193
Gesamtwärmeverlust (EN 12897) [W]	33	42	47	54	60	69	100	118
Dicke Isolierung [mm]	70	70	70	85	95	95	100	100
Energielabel	A	B	B	B	B	B	C	C
Heizwasserdurchsatz [m ³ /h]	2,5	2,5	2,5	3	4	4	5	5
Druckverlust [mbar]	75	90	125	260	190	190	380	380
Leistungskennzahl (60 °C) [NL] *	1,5	2,5	6	16	22	27	47	54
Spitzendurchfluss (T = 40 °C) [l/10 min.]*	211	261	365	552	685	772	1211	1428
Spitzendurchfluss (T = 60 °C) [l/10 min.]*	157	194	268	403	513	600	890	1107
Spitzendurchfluss (T = 40 °C) [l/h]*	746	911	1320	2007	2370	2457	4001	4218
Spitzendurchfluss (T = 60 °C) [l/h]*	422	512	738	1113	1338	1425	2075	2292
Dauerdurchfluss (T = 40 °C) [l/h]*	642	780	1146	1746	2022	2022	3348	3348
Dauerdurchfluss (10 -> 40 °C, Wasser 90 °C) [l/h]	714	864	1272	1938	2250	2250	3240	3240
Aufheizzeit (10 -> 40 °C, Wasser 90 °C) [min.]	10	10	9	9	10	12	13	17
Leistung (bei ΔT = 35 °C) [kW]	21,4	26	38,2	58,3	67,3	67,3	97,2	97,2
Aufheizzeit (bei ΔT = 35 °C) [min.]	13	13	12	12	13	17	18	23
Nennleistung 85/65 °C Rohrschlange [kW]	16,9	20,5	30,1	45,7	52,9	52,9	76,1	76,1
Entnahmekapazität 85/65 °C [l/h]	266	322	474	720	834	834	1200	1200
Entnahmekapazität erste Stunde 85/65 °C [l]	370	453	648	981	1182	1269	1853	2070
Druckverlust Rohrschlange 85/65 °C [kPa]	1,1	1,9	5,2	15,9	8,3	8,3	22,9	22,9
Nennleistung 90/70 °C Rohrschlange [kW]	21,2	25,7	37,3	56,3	65,4	65,4	93,9	93,9
Dauerentnahmekapazität 90/70 °C [l/h]	335	406	587	888	1031	1031	1479	1479
Entnahmekapazität erste Stunde 90/70 °C [l]	439	537	761	1149	1379	1466	2132	2349
Druckverlust Rohrschlange 90/70 °C [kPa]	1,7	2,8	7,6	23	12	12	34,1	34,1

* Vorlauftemperatur: 85 °C. Durchflussmenge bei Nennleistung: 85/65 °C. Kaltwassertemperatur: 10 °C.

Klassifizierung Allgemeine Daten

Etim Gruppe	Wärmeerzeuger
Etim Klasse	Warmwasserspeicher indirekt beheizt
Produktname	FlexTherm DUO HLS-E 120L + iso. Weiss
Marke	FLAMCO
Produkttyp	Water Heaters - SST
Artikelnummer	19900
GTIN	08712874199002

Klassifizierung Attribut

Werkstoff des Boilers	rostfreier Stahl
Doppelte Trennung	Nein
Wandaufstellung	Nein
Platzierung vertikal	Nein
Mit Druckreduzierventil	Nein
Mit Manometer	Nein
Mit Thermometer	Nein
Mit Reinigungsöffnung	Nein
Schutzanode	Nein
Höhe	995 Millimeter
Breite	595 Millimeter
Tiefe	595 Millimeter

Mehr Informationen online finden:[Montage- und Betriebsanleitung](#)[EU Declaration of Conformity](#)[Atest PZH](#)[Duo HLS-E ADSK](#)[Duo HLS-E ADSK Revit](#)[Duo HLS-E DWG](#)[Duo HLS-E STEP](#)[Export catalogue](#)[Selection Guide](#)[Energy Labels Duo HLS-E](#)[Packaging data](#)[Fiche Duo HLS-E 120](#)

Steinbrink 7
42555, Velbert - de

T +49 34292 713 69100
E de.info@aalberts-hfc.com
I flamcogroup.com/de