

# MONTAGEPAKET MIT MONTAGEHILFE

ZUR SENKRECHTEN, WAAGERECHTEN UND BEIDSEITIGEN INSTALLATION AN DOPPELSTABMATTENZÄUNEN

 **SENKRECHTE MONTAGE**



Empfohlene Mindesthöhe 180cm

 **WAAGERECHTE MONTAGE**

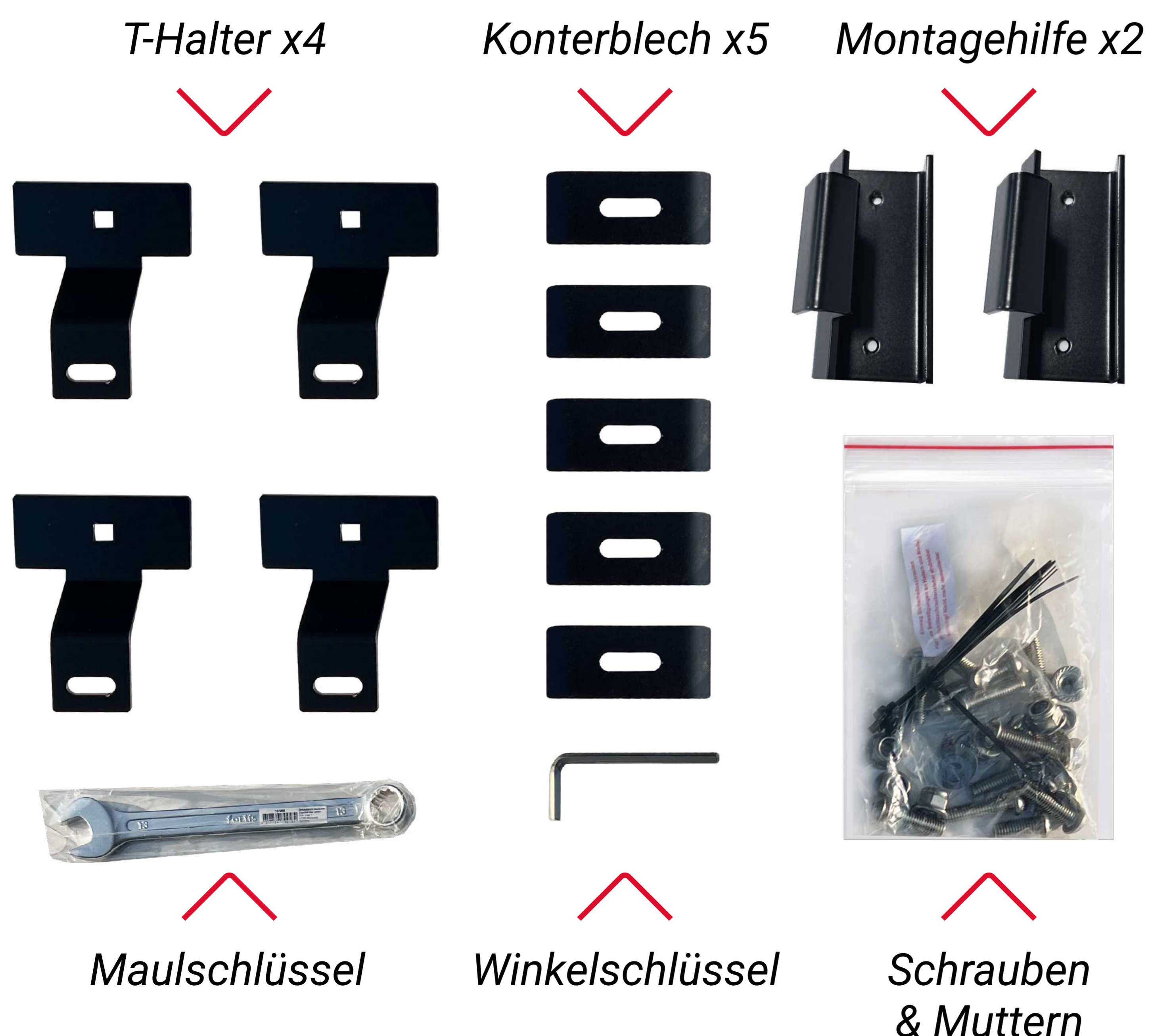


Empfohlene Mindesthöhe 140cm

## ZUBEHÖRLISTE

**A**uspacken, montieren und Modul einhängen! Das ZaunPV Montagepaket beinhaltet Werkzeug, Edelstahl-Kleinteile wie Schrauben und Muttern, sowie Stahlhalter.

### Stückzahl Bauteile pro PV-Modul



Scannen Sie den QR-Code, um die Schritt-für-Schritt-Installationsanleitung anzusehen



# MONTAGEPAKET MIT MONTAGEHILFE

## INSTALLATIONSÜBERSICHT

### TIPP

Stellen Sie vor der Montage sicher, dass ihr Doppelstabmattenzaun über Windlast fähige Pfosten mit Fundamenten z.B. aus Beton verfügt. Solche Pfosten mit Fundamenten werden bei handelsüblichen Doppelstabmattenzäunen mit Sichtschutzstreifen eingesetzt. Alternativ rüsten Sie die Pfosten nach.



1

Legen Sie das PV-Modul mit der Rückseite nach oben auf eine geeignete Arbeitsfläche, so dass die Langlöcher des Rahmens zugänglich sind. Stellen Sie sicher, dass die Halterungen aus Stahl sowie die dazugehörigen Kleinteile bereitliegen. Für jedes PV-Modul benötigen Sie 4 x T-Halter oder alternativ 2 x TL-Halter und 2 x T-Halter

2

Klicken Sie die beiden Montagehilfen pro Modul in die gewünschte 6mm oder 8mm Querstreben. Die Platzierung der Montagehilfe definiert die Höhe des PV-Moduls.



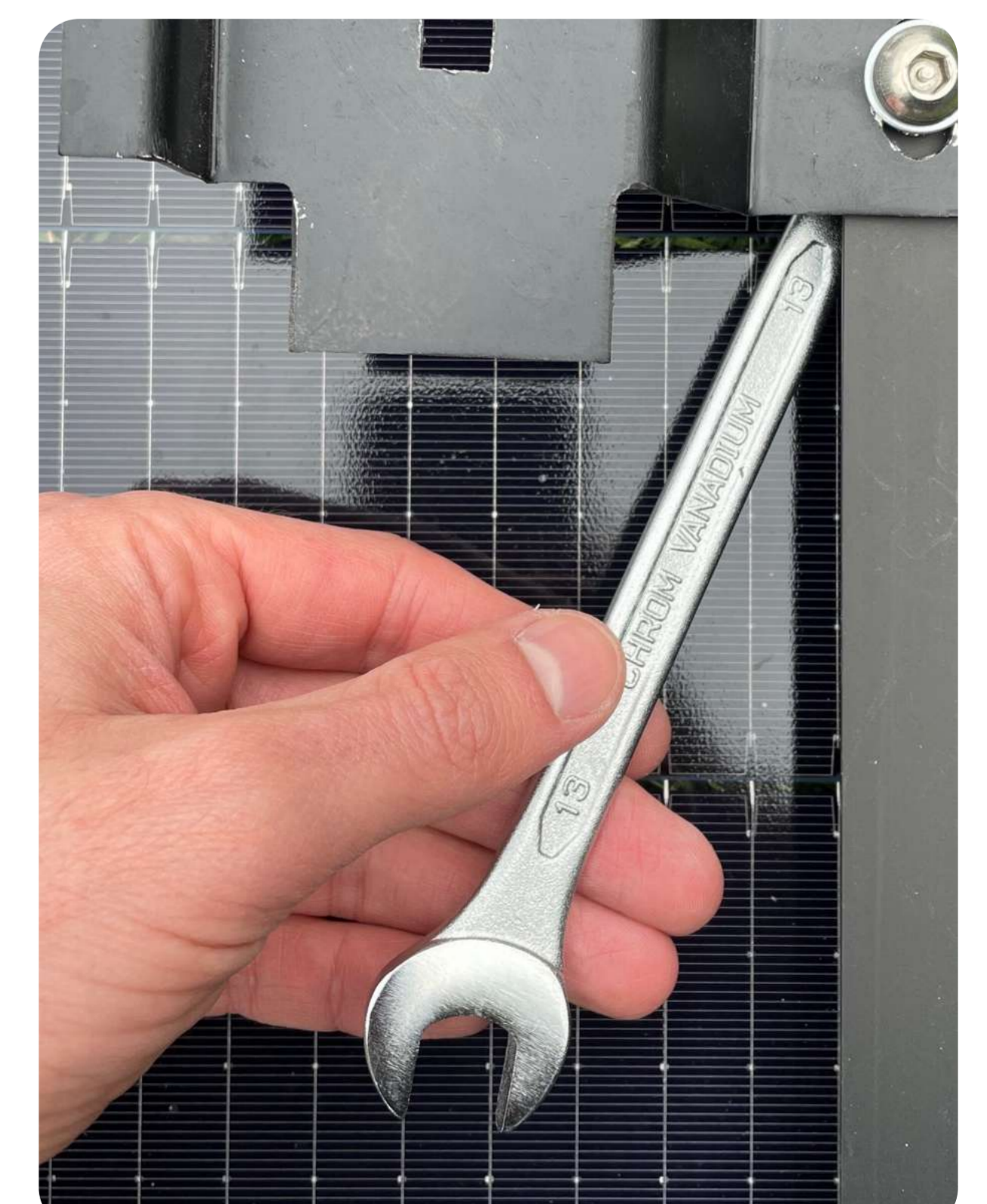
3

Befestigen Sie die vier T-Halter an den vier Langlöchern des PV-Moduls. Abhängig von der Modulausrichtung hochkant oder quer auf den Modulrahmen. Verwenden Sie für jeden Halter die kürzeren 16mm Schrauben, eine Unterlegscheibe und eine Flanschmutter.



4

Richten Sie die Stahlhalter aus und sichern Sie diese mit der mitgelieferten Flanschmutter. Ziehen Sie die Schrauben von oben mit einem Akkuschauber oder Werkzeug leicht an. Wiederholen Sie diesen Vorgang, bis alle Halter leicht angezogen sind.



# MONTAGEPAKET MIT MONTAGEHILFE

## INSTALLATIONSÜBERSICHT

### Waagerechte Montage des PV-Moduls



Halter nach unten senkrecht zum PV-Rahmen ausrichten

### Senkrechte Montage des PV-Moduls

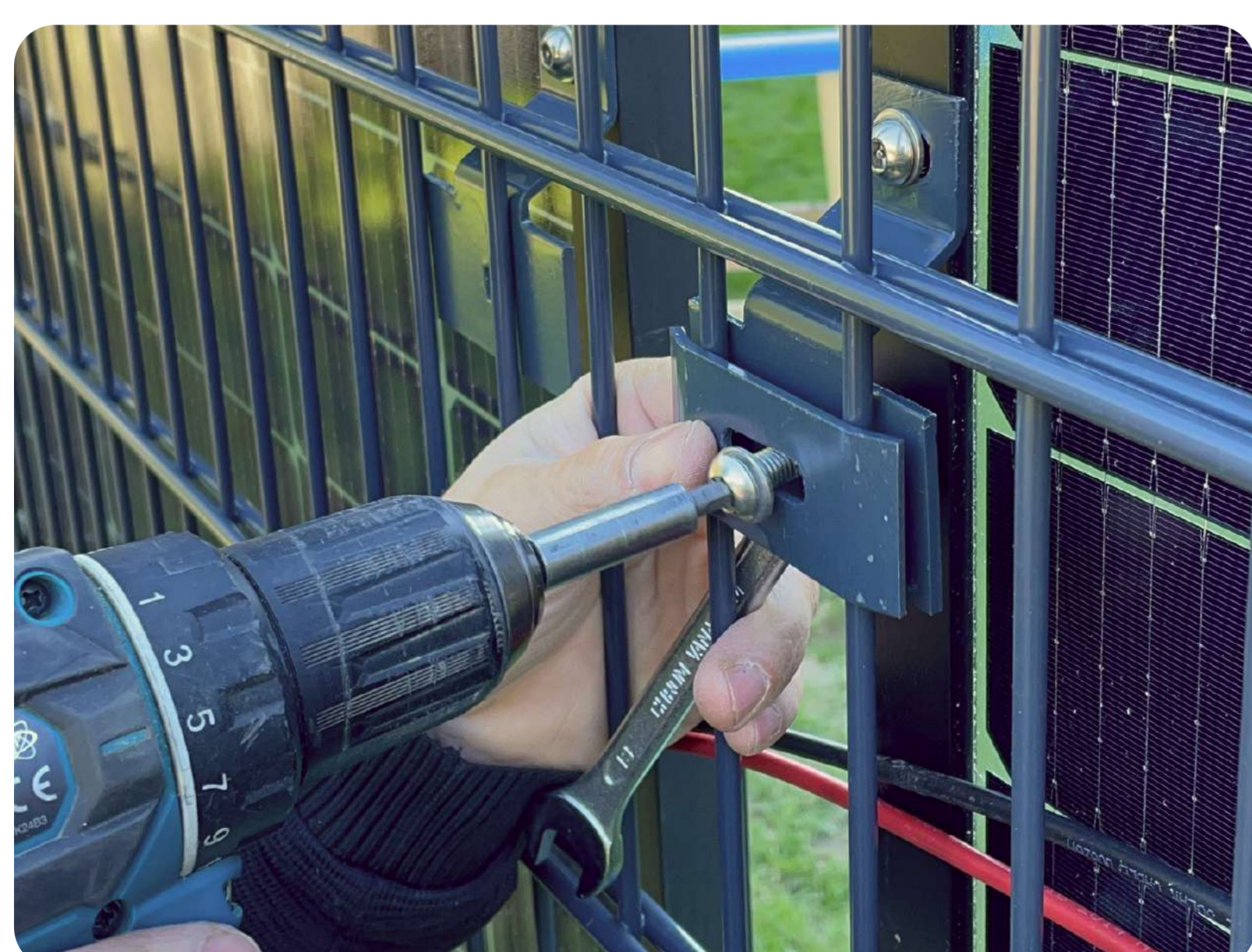
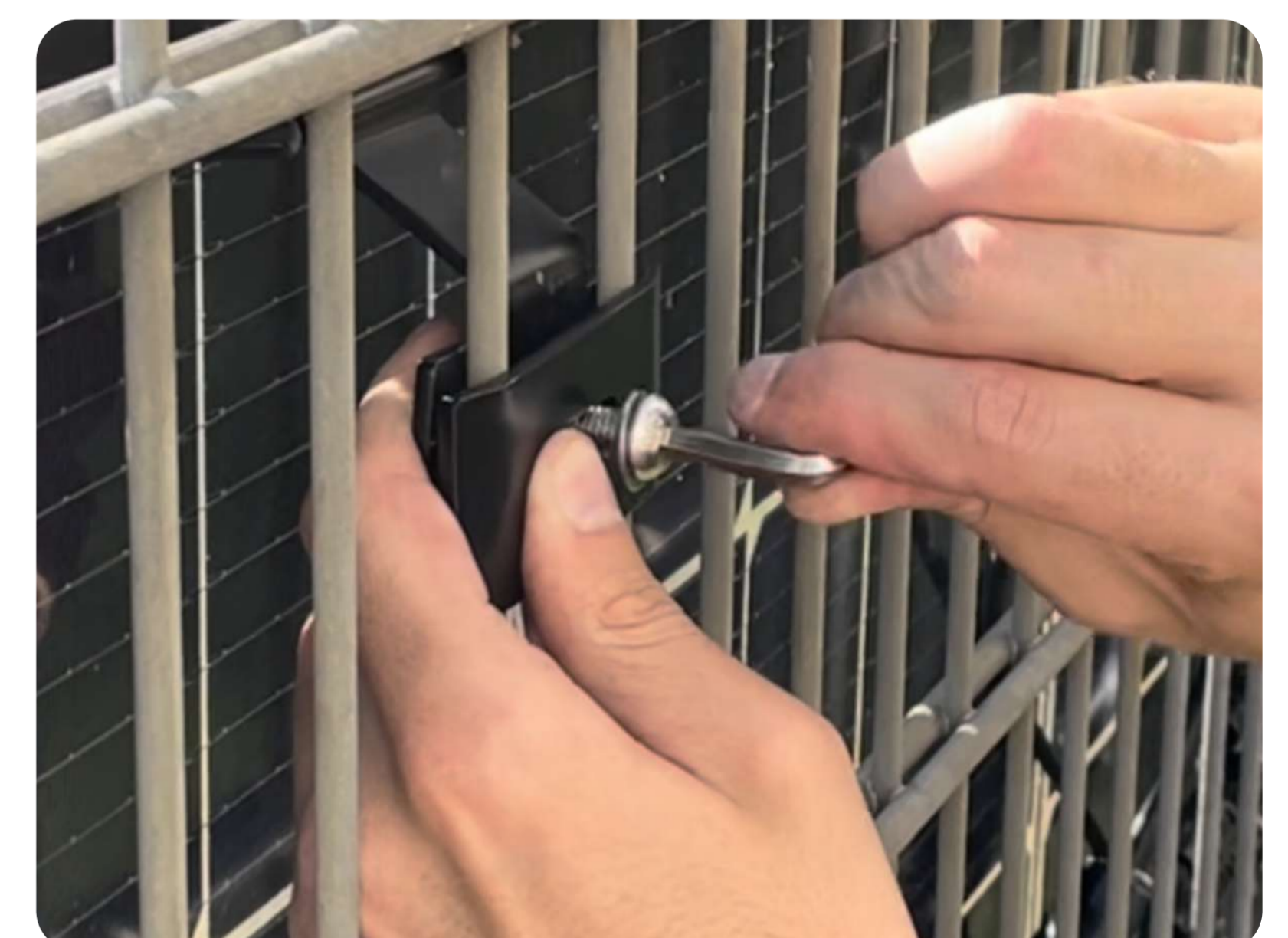


Halter nach unten entlang des PV-Rahmens ausrichten



- 5** Modul auf Montagehilfe aufhängen. Nachdem die T-Halter aus Stahl am Modul ausgerichtet und festgezogen wurden, können Sie das Modul in die dafür vorgesehene Höhe einhängen. Dabei hängen Sie den inneren Rahmen des Moduls auf die Aufnahme­fläche der Montagehilfe.

- 6** Nehmen Sie das Konterblech und führen Sie die längere Rundkopfschraube durch das Langloch. Ziehen Sie es mit einer Schraube und einer Unterlegscheibe fest. Verwenden Sie den beiliegenden Ringmaulschlüssel, um die Flanschnutter auf der Rückseite festzuziehen. Wiederholen Sie den Vorgang mit den anderen T-Haltern und richten Sie ihn gegebenenfalls entlang der Langlöcher aus.

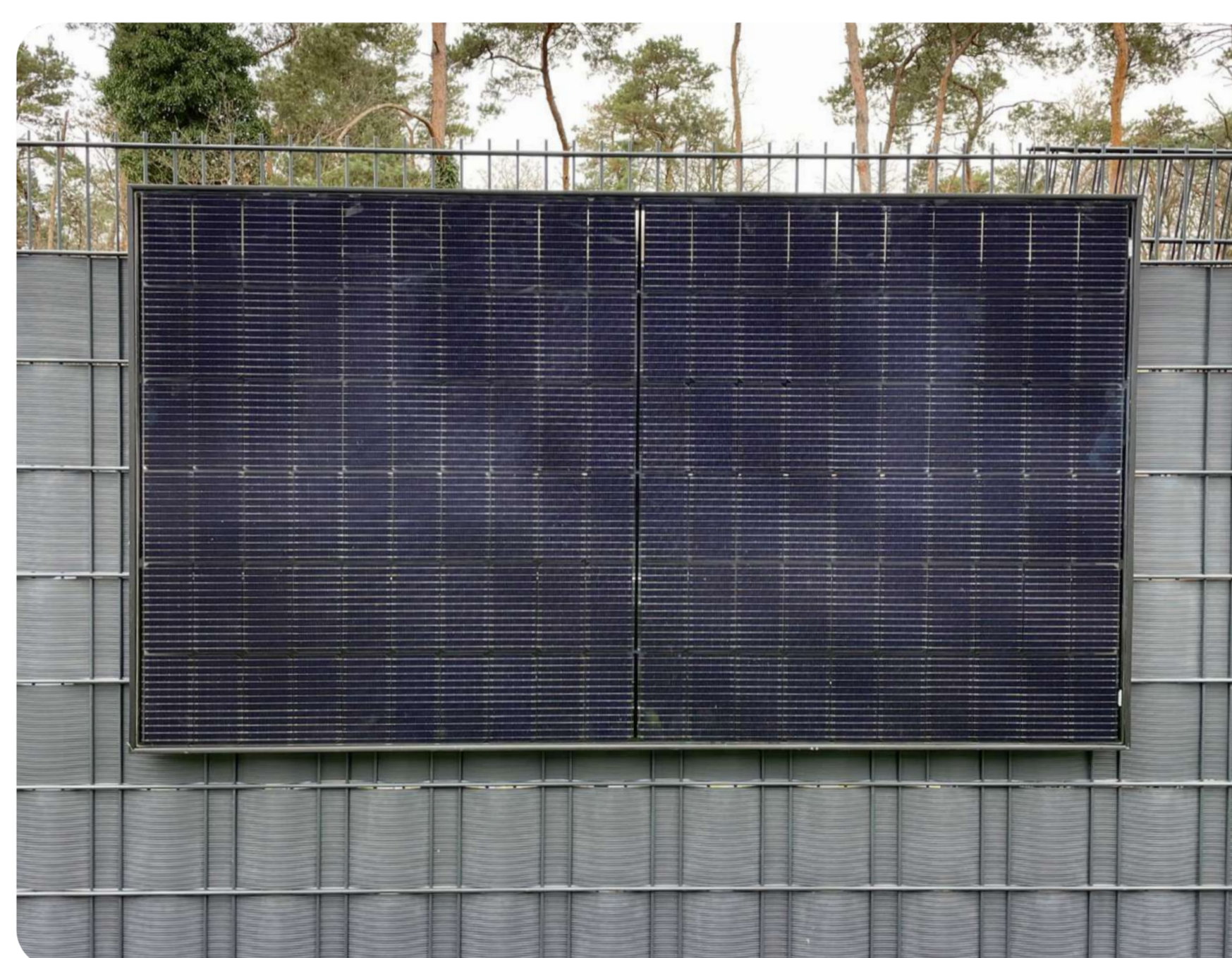
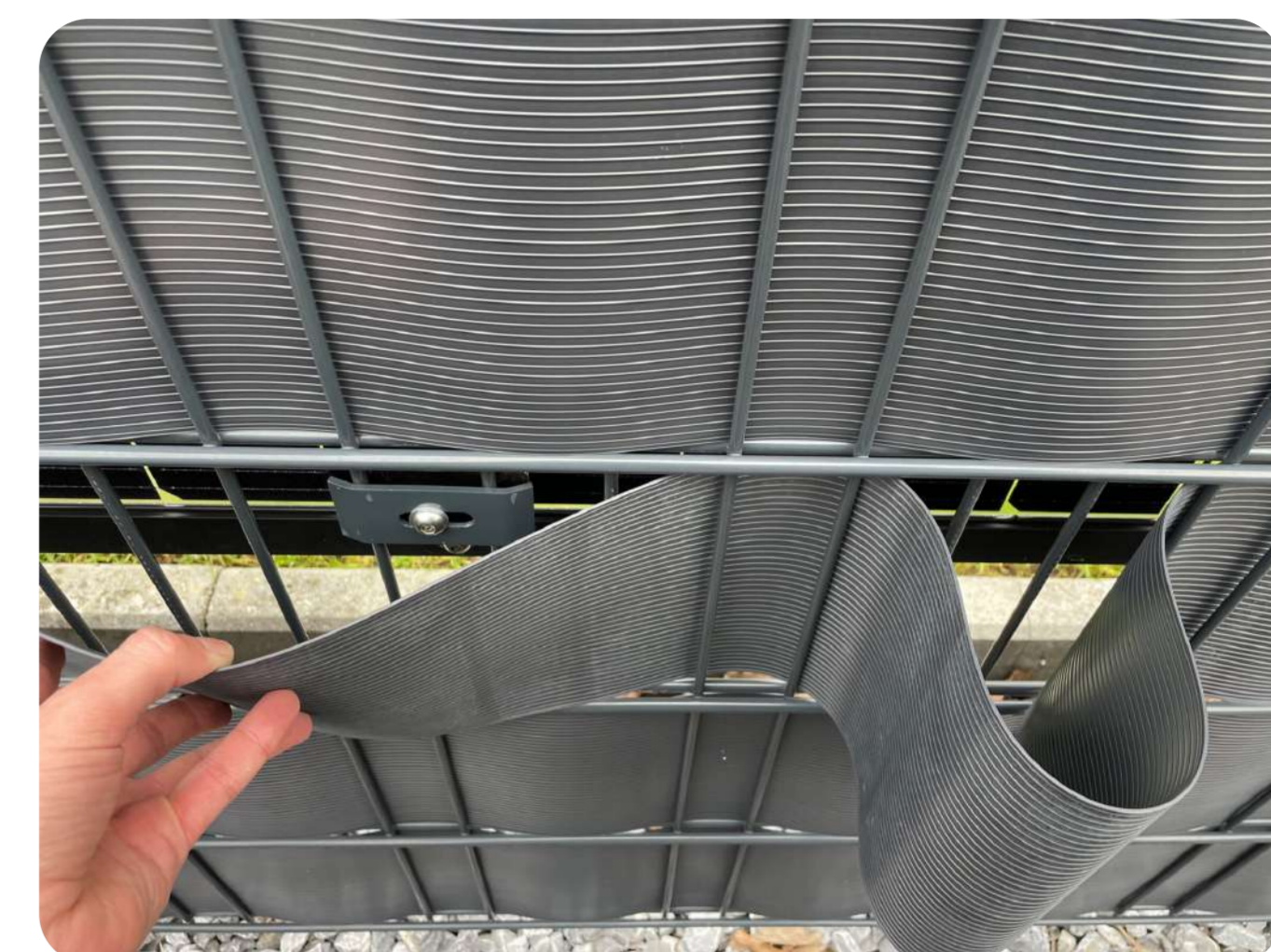


- 7** Ziehen Sie nun die darunterliegenden T-Halter fest. Falls die T-Halter auf einen ungünstig gelegenen waagerechten Doppelstab treffen, können Sie den Halter einfach um 180 Grad drehen und an den senkrechten Stäben des Zaunes festziehen.

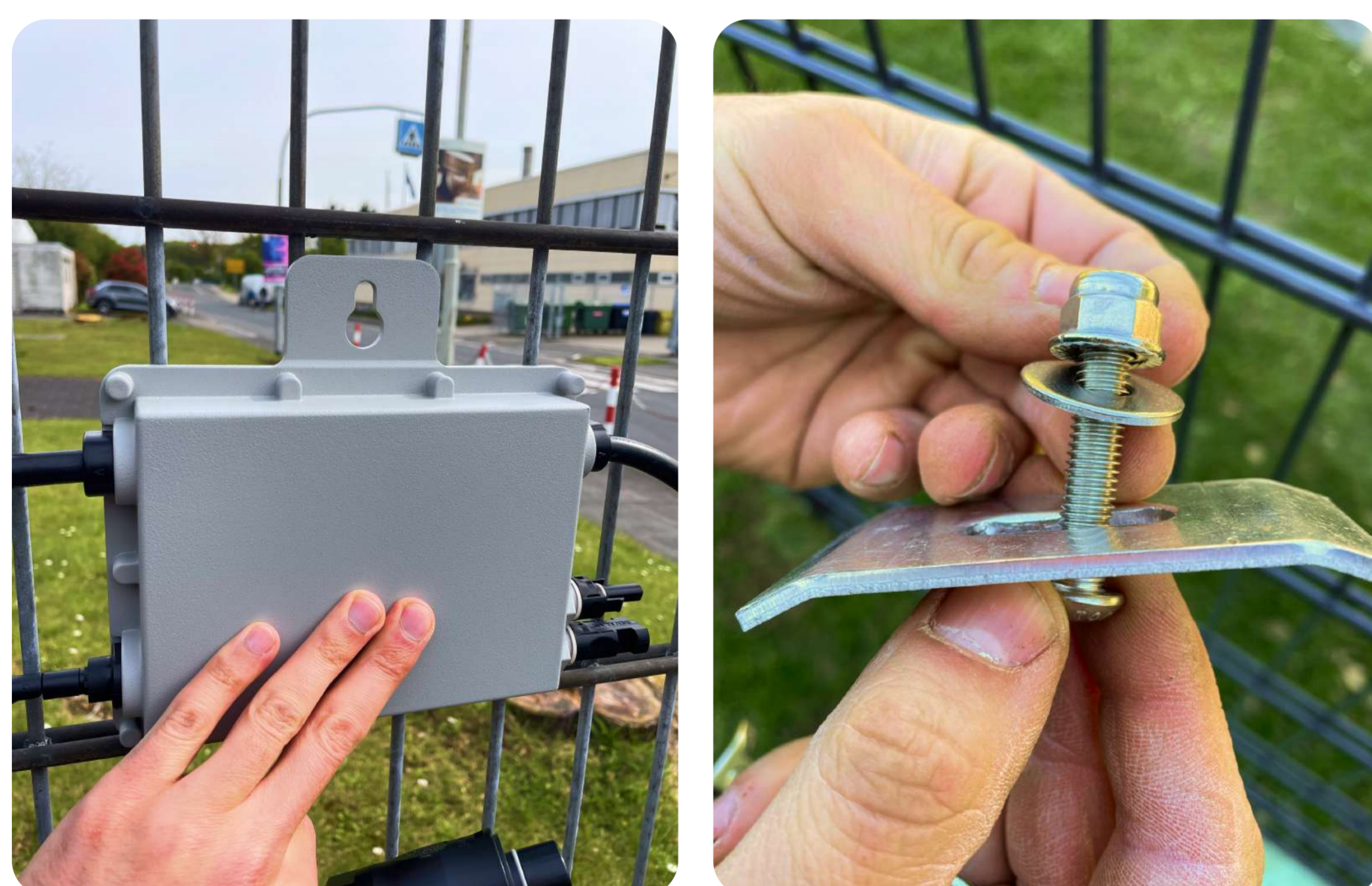
## MONTAGEPAKET MIT MONTAGEHILFE

### IHR ZAUN HAT SICHTSCHUTZSTREIFEN?

Bevor Sie die Halterungen T-Halter und TL-Halter installieren, ziehen Sie die Sichtschutzstreifen von den Reihen ab, an denen die Halterungen montiert werden sollen. Nach der Montage können Sie die Streifen bei Bedarf leicht versetzt wieder einfädeln, wie in der Abbildung dargestellt.



### OPTIONALE BEFESTIGUNG DES MIKROWECHSELRICHTERS



Halten Sie den Wechselrichter fest und hängen Sie ihn in das vorgesehene Langloch ein. Ziehen Sie anschließend die Schraube fest, bis der Mikrowechselrichter sicher befestigt ist.

Nehmen Sie den Konterblech und führen Sie die längere Rundkopfschraube durch das Langloch. Stecken Sie nun eine Karosseriescheibe auf die Schraube und decken Sie sie mit einer Flanschmutter ab.

